



EN EL CENTRO DE SALUD CÓMO ACTUAR CON UNA PERSONA CON DEMENCIA

En el Centro



Facilita un ambiente adecuado, tranquilo y acogedor



Reduce el tiempo de espera



Permite el acompañamiento de familiares o persona cuidadora

Los profesionales del Centro



Escucha y dirígete a la persona con demencia



Adapta la comunicación a la persona con demencia y según la fase de la enfermedad



Transmite tranquilidad y confianza



Sé transparente en la información y dirígela al binomio paciente-cuidador



Informa sobre aspectos éticos, legales...



Informa sobre las Asociaciones de Familiares de Alzheimer y otras demencias



Más información:
www.ceafa.es/entornos-amigables






EN EL COMERCIO

CÓMO ACTUAR CON UNA PERSONA CON DEMENCIA

¿Qué situaciones pueden producirse?

No saben qué es lo que iban a comprar	Se sienten solos y desconcertados sin atreverse a preguntar		No saben qué hacen allí
No recuerdan cómo hacer el pago, ni saben si tienen que guardar un turno	Vuelven de forma repetida a comprar los mismos productos		Intentan pedir un producto ofreciendo vagas indicaciones al no recordar su nombre

¿Cómo podemos actuar?



Atiéndele con paciencia y dale tiempo para que la persona no se ponga nerviosa

Bla... bla

Háblale de forma suave y tranquilizadora



Pregúntale educadamente si puedes ayudarle



Acompáñale en el proceso de compra



Ayúdale si muestra problemas a la hora de realizar el pago o recordar lo que quería comprar



Evita en todo momento la confrontación



Contacta con la familia si lleva un identificador y si no con los cuerpos de seguridad



Si no lleva identificador avisa al 112



Más información:
www.ceafa.es/entornos-amigables





CÓMO COMUNICARSE CON UNA PERSONA CON DEMENCIA



Evita los ruidos y distracciones durante la conversación



Mantén la calma y ten paciencia

Bla... bla



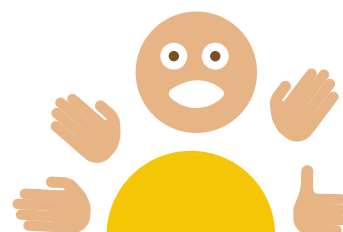
Habla claro y despacio



Utiliza frases cortas y vocabulario sencillo



No discutas, no grites, no critiques y no infantilices a la persona con demencia



Gesticula poco



Mantén el contacto visual mirándole a los ojos



Utiliza el humor pero no los dobles sentidos, sonríe



Intenta no transmitir preocupación, tristeza...



Vuelve a preguntar si no te ha entendido, con lenguaje claro y sencillo



Más información:
www.ceafa.es/entornos-amigables





LA DESORIENTACIÓN Y LAS DEMENCIAS

CÓMO ACTUAR CON UNA PERSONA CON DEMENCIA DESORIENTADA



Acércate de manera tranquila y relajada



Háblale de forma suave y tranquilizadora

Bla... bla



Pregúntale educadamente si puedes ayudarle



Revisa si lleva algún identificador para contactar con su familia o persona cuidadora



Evita en todo momento la confrontación



Si se pone nerviosa/o déjale espacio para desahogarse



112

Avisa al 112



Más información:
www.ceafa.es/entornos-amigables





EN EL HOSPITAL

CÓMO ACTUAR CON UNA PERSONA CON DEMENCIA

En el Centro

HOSPITAL



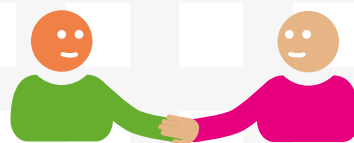
Facilita un ambiente adecuado, tranquilo y acogedor



Procura que esté en una habitación individual



Reduce el tiempo de espera



Permite el acompañamiento de familiares o persona cuidadora

Los profesionales del Centro



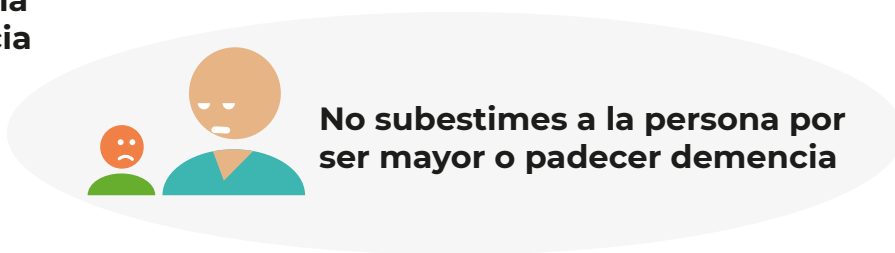
Escucha y dirígete a la persona con demencia



Transmite tranquilidad y confianza



Adapta la comunicación a la persona con demencia y según la fase de la enfermedad



No subestimes a la persona por ser mayor o padecer demencia



Se transparente en la información y dirígela al binomio paciente-cuidador



Informa a la persona con demencia de cada prueba que vaya a realizarse



Informa sobre aspectos éticos, legales...



Más información:
www.ceafa.es/entornos-amigables





EL MALTRATO EN LAS DEMENCIAS

DISTINTAS FORMAS DE MALTRATO EN LAS DEMENCIAS



Maltrato por negligencia



Maltrato físico



Maltrato psicológico



Maltrato financiero

ANTE EL MALTRATO ACTÚA



Maltrato sexual



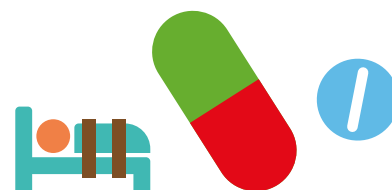
Maltrato por violación de los derechos fundamentales: libertad, seguridad, dignidad, intimidad...



112



Maltrato por internamientos involuntarios sin control judicial



Maltrato por sujeciones físicas y farmacológicas sin control ni protocolos de administración



Más información:
www.ceafa.es/entornos-amigables





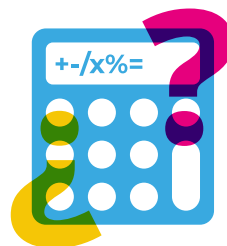
CÓMO RECONOCER A UNA PERSONA CON DEMENCIA



Olvida citas, nombres de personas, números de teléfono



Muestra deterioro en la capacidad de movimientos o al caminar



Muestra dificultad para resolver operaciones aritméticas sencillas



Tiene cambios en la personalidad y el estado de ánimo



Tiene problemas de atención y desorientación: temporal, espacial y personal



Está desorientado/a, asustado/a y en alerta



Tiene pérdidas de memoria



Le resulta difícil comunicarse



Tiene la mirada perdida



Más información:
www.ceafa.es/entornos-amigables





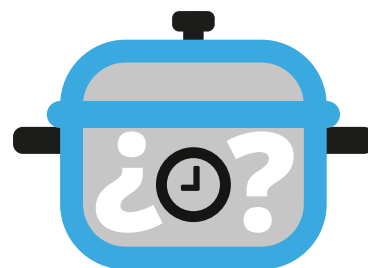
SÍNTOMAS DE ALARMA EN LAS DEMENCIAS



Desorientación en el tiempo y en el espacio



Problemas con el vocabulario, tanto en el lenguaje oral como escrito



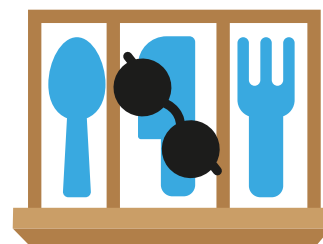
Dificultad para resolver problemas del día a día



Dificultad para percibir y comprender imágenes visuales



Pérdidas de memoria que dificultan la vida cotidiana y las rutinas



Dejar objetos fuera de su lugar



Disminución del buen juicio para la toma de decisiones



Cambios de humor y personalidad



Falta de iniciativa en el trabajo y las actividades sociales



Más información:
www.ceafa.es/entornos-amigables





EN EL TRANSPORTE PÚBLICO CÓMO ACTUAR CON UNA PERSONA CON DEMENCIA

¿Qué situaciones pueden producirse?

Desconocen
cómo hacer el
pago o si tienen
que hacerlo

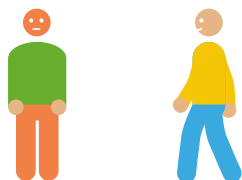
Se encuentran
desorientados
dentro del
transporte o las
instalaciones

Se sienten solos y desconcertados
sin atreverse a preguntar



Dificultad para
conocer la parada en la
que se tiene que bajar

¿Cómo podemos actuar?



Acércate de manera
tranquila y relajada



Bla... bla

Háblale
de forma suave
y tranquilizadora



Pregúntale
educadamente si
puedes ayudarle



Ayúdale si muestra
problemas a la hora de
realizar el pago



Avisa al responsable del
transporte o de seguridad



Evita en todo
momento la
confrontación



Contacta con la
familia si lleva un
identificador



Si no lleva
identificador
avisa al 112



Más información:
www.ceafa.es/entornos-amigables





EN EL VECINDARIO

CÓMO ACTUAR CON UNA PERSONA CON DEMENCIA EN EL ENTORNO VECINAL

¿Cómo podemos actuar?



Infórmate del tipo de demencia que tiene la persona



No discrimines ni tengas prejuicios



No excluyas a la persona con demencia de una actividad grupal



No discutas con la persona y evita la confrontación



Si le ves desorientado/a acércate y de forma tranquila recuérdale quien eres. Si sabes donde vive acompáñale y avisa a la familia. Si no avisa al 112



Evita corregir a la persona con demencia



Haz que la persona se sienta segura y protegida



112



Preocúpate por las necesidades de la persona con demencia y su familiar-cuidador



Más información:
www.ceafa.es/entornos-amigables

