

# CON SUENA GRA TOLEDO



DEL 19 AL 27 DE OCTUBRE DE 2024

**LXII FIESTA DE LA ROSA DEL AZAFRÁN**

DECLARADA DE INTERÉS TURÍSTICO REGIONAL



**BUFETE MARFIL & ASOC.**

ABOGADOS ❖ ECONOMISTAS



## ***SOLUCIONES PROFESIONALES***



C/ Valderaduey 4, 1º - E, 28035 Madrid

Av. de Europa &, P.º de Bachilleres, 2, 45003 Toledo

C/ Sertorio 2, 45700 Consuegra (Toledo)

 902 63 63 07 | 925 48 21 81 | [info@bufetemarfil.es](mailto:info@bufetemarfil.es) | [www.bufetemarfil.es](http://www.bufetemarfil.es)



# SALUDA de la ALCALDESA



Queridos vecinos, vecinas:

Sirviendo de impulso para comenzar esta última parte del año después de las fiestas patronales en Honor al Santísimo Cristo de la Vera Cruz, ya está aquí nuestra más significativa fiesta, la fiesta de la Rosa. Una fiesta que cumple ya la 62ª edición y que va más allá del calendario, porque encarna el alma misma de la identidad de Consuegra.

La Fiesta de la Rosa del Azafrán es mucho más que un evento cultural o social. Es la expresión viva de quiénes y de cómo somos, de nuestras raíces, es la expresión pura de la historia de nuestro pueblo hecho a base de esfuerzo y trabajo para sacarle a la tierra lo que la tierra puede dar, y sobre todo de nuestra forma de entender la vida.

En cada actividad, en cada tradición que llevamos a cabo, estamos reafirmando lo que significa ser consaburenses. Esta fiesta, que lleva más de seis décadas celebrándose con orgullo y dedicación, está asociada al nombre de Consuegra mucho más allá de nuestra comarca o nuestra región y se ha convertido en un reflejo de nuestra herencia cultural, transmitiendo de generación en generación el amor por nuestras costumbres y por nuestros paisajes, nuestro compromiso con el trabajo pero, sobre todo, refleja cómo hemos sabido encontrarnos en nuestro pasado para diseñar un futuro que acoja a todos y a todas.

En esta nueva edición durante la Molienda de la Paz, rendiremos homenaje a nuestra querida ciudad hermana, Le Passage. Este homenaje representa la fuerza de los lazos que hemos tejido con nuestros municipios hermanos a lo largo del tiempo. Lazos que nos permiten compartir lo mejor de nuestras culturas, enriqueciéndonos mutuamente y creando un espacio común de encuentro y amistad.

»La Rosa«, como llamamos con cariño a esta fiesta, tiene para mí un significado muy profundo como ya dije el año anterior al haber tenido el honor de vivirla desde dentro como Dulcinea en el pasado, me hace sentirla con una conexión especial, y me da la oportunidad de animar con el corazón a todas las mujeres de Consuegra a ser parte activa de esta maravillosa tradición.

Este año le damos la bienvenida a nuestra nueva Dulcinea, Angelines Romero Moreno, una mujer comprometida y que derrama ilusión contagiosa. Estoy segura de que representará con gran orgullo a la mujer manchega, llevando consigo la fuerza y la gracia que caracteriza a nuestra tierra. Quiero también dar las gracias a Noelia Palomino Gallego de Lerma,

nuestra Dulcinea saliente, por el cariño y la dedicación con la que ha desempeñado este papel tan significativo.

Por supuesto quiero agradecer a nuestro pregonero de este año, Alfredo Rodríguez Moreno, árbitro internacional, su compromiso al aceptar ser el encargado de la Exaltación Manchega en el Teatro Don Quijote. Alfredo, que lleva el nombre de Consuegra por el mundo, es un ejemplo de esfuerzo, disciplina y dedicación, valores que compartimos como comunidad y que celebramos con él.

Siempre en estos saludas me gusta aprovechar para dar las gracias a todos los que hacen posible esta celebración. La fiesta no sería posible sin la implicación y el esfuerzo de tantas personas que, desde distintos ámbitos, trabajan incansablemente para que todo salga perfecto, agradezco profundamente a todo el personal del Ayuntamiento y a la Asociación de Coros y Danzas "Rosa del Azafrán", así como a la Policía Local, Protección Civil, Guardia Civil, nuestra querida Banda Municipal de Música, las distintas asociaciones del municipio, las empresas colaboradoras. Todos vosotros sois los verdaderos motores de esta fiesta, y vuestro trabajo hace posible que Consuegra brille en estos días y todo el año con la luz que merece.

Esta Rosa también es de los que ya no están con nosotros, esta fiesta es suya, y su legado está presente en cada rincón de nuestro pueblo. A nuestros vecinos que viven lejos, quiero decirles que seguimos sintiéndoos muy cerca, pues sabemos que, aunque estéis lejos físicamente, lleváis a Consuegra tatuada en el corazón, y nuestra fiesta sigue siendo también vuestra.

Queridos vecinos y visitantes, os animo a que os sumerjáis de lleno en esta fiesta. Que disfrutéis de nuestra gastronomía, de nuestro folclore, de la artesanía y de cada rincón de Consuegra, que, durante estos días, se viste de gala para mostrar al mundo la esencia de nuestra cultura manchega. Que cada momento sea un lugar de encuentro y cordialidad, que cada instante se convierta en un recuerdo imborrable. Aprovechad esos momentos, cread recuerdos, y celebremos juntos el orgullo de ser consaburenses.

Con todo mi afecto y compromiso, os envío un fuerte abrazo.  
Vuestra alcaldesa,

**Mª Luisa Rodríguez García.**

# SUMARIO

Saluda de la alcaldesa .....	3
Saluda del concejal de Turismo, Patrimonio, Cultura y Tradiciones Populares.....	5
Pregonero 2024 .....	7
Dulcinea 2024 .....	9
Madrid Corazón de la Fiesta de la Rosa del Azafrán .....	10
Un video inédito de la XIV Fiesta de la Rosa del Azafrán (1976) .....	14
Programa: LXII Fiesta de la Rosa del Azafrán Consuegra.....	16
Programa de deportes.....	24

Edita:



Producción editorial:



Editorial MIC  
Tel.: 902 271 902  
www.editorialmic.com



AYUNTAMIENTO DE  
CONSUEGRA

## REDES SOCIALES OFICIALES



[T.me/AytoConsuegra](https://t.me/AytoConsuegra)



[AytoConsuegra.es/Whatsapp](https://AytoConsuegra.es/Whatsapp)



[Instagram.com/AytoConsuegra](https://Instagram.com/AytoConsuegra)



[X.com/AytoConsuegra](https://X.com/AytoConsuegra)



[YouTube.com/AyuntamientoConsuegra](https://YouTube.com/AyuntamientoConsuegra)



[Facebook.com/AytoConsuegra](https://Facebook.com/AytoConsuegra)



[AytoConsuegra.es](https://AytoConsuegra.es)



[Tiktok.com/@aytoconsuegra](https://Tiktok.com/@aytoconsuegra)



# SALUDA del CONCEJAL



Estimados vecinos, vecinas y visitantes de otras geografías,

Ya está aquí nuestra maravillosa Fiesta de la Rosa del Azafrán, alma viva de nuestro pueblo y expresión de nuestra historia, nuestros valores y nuestra cultura. Como cada año por estas fechas, las canciones, los bailes, los trajes o la gastronomía, que darán color a esta fiesta, nos conectarán de nuevo con nuestras raíces y nuestros antepasados. Transmitir nuestro folclore de generación en generación nos recuerda quiénes somos y de dónde venimos.

Nada florece si no se riega la raíz. En este sentido, el folclore no solo es un puente con el pasado, es también un lazo que nos une al presente, ya que cada vez que celebramos nuestras tradiciones, reforzamos el sentido de pertenencia y fortalecemos los vínculos entre nosotros. Entre otras cosas, nos unen nuestras historias compartidas y nuestra forma de ver y de vivir la vida.

Y a su vez, el folclore también tiene su resonancia en lo venidero, pues supone un valor educativo y de transmisión cultural de gran trascendencia. Mostrar que lo que somos hoy es el resultado de una rica historia de esfuerzos, luchas, alegrías y dificultades, brinda herramientas para que nuestros hijos e hijas valoren lo que tienen, lo cuiden y, con suerte, lo transmitan también en el futuro, junto con otros valores como la Igualdad, el Respeto, la Cooperación, la Inclusión o la Solidaridad.

En esencia, nuestro folclore no es solo una cuestión de nuestro pasado, sino que también es un instrumento para construir futuro. Hablamos de nuestra memoria, nuestra identidad, nuestra creatividad y nuestra conexión con el mundo. Por ello, es fundamental que lo valoremos, lo protejamos y lo celebremos, como hacemos durante estos días en Consuegra. Al fin y al cabo, nuestras tradiciones y costumbres nos recuerdan que somos parte de algo mucho más grande, algo que trasciende el tiempo y las fronteras: una comunidad viva, orgullosa de sus raíces y comprometida con su futuro.

Termino este saluda expresando mi agradecimiento más sincero a todas aquellas personas y entidades que se implican para que “La Rosa” continúe siendo un evento tan especial. A la Asociación de Coros y Danzas “Rosa del Azafrán”, corazón de este festival, al personal del Ayuntamiento, a nuestra Banda de Música, a Protección Civil, a la Policía Municipal, a la Rondalla y Coro “Centro de Día” de Consuegra y a los expositores de las distintas ferias... Gracias a todos y todas por tanto.

Que sean días llenos de color y de gratas vivencias. Que sepamos sentir con alegría lo nuestro al mismo tiempo que disfrutamos de mostrarlo a quienes vienen de fuera. Que se note que estamos orgullosos de ser, pero también de acoger y compartir. En fin, les deseo una magnífica “Rosa”, gracias una vez más por estar.

**Carlos Gutiérrez Delgado**  
**Concejalejo de Turismo, Patrimonio, Cultura**  
**y Tradiciones Populares.**



# FASHION WEEKEND II

*Estilo*

*Tendencia*

*Moda*

*Originalidad*



AYUNTAMIENTO DE  
CONSUEGRA

2 - 3 NOVIEMBRE  
PASEO RAMÓN Y CAJAL  
DE 11:00 A 21:00 HORAS

# PREGONERO



## 2024

*Alfredo Rodríguez Moreno*

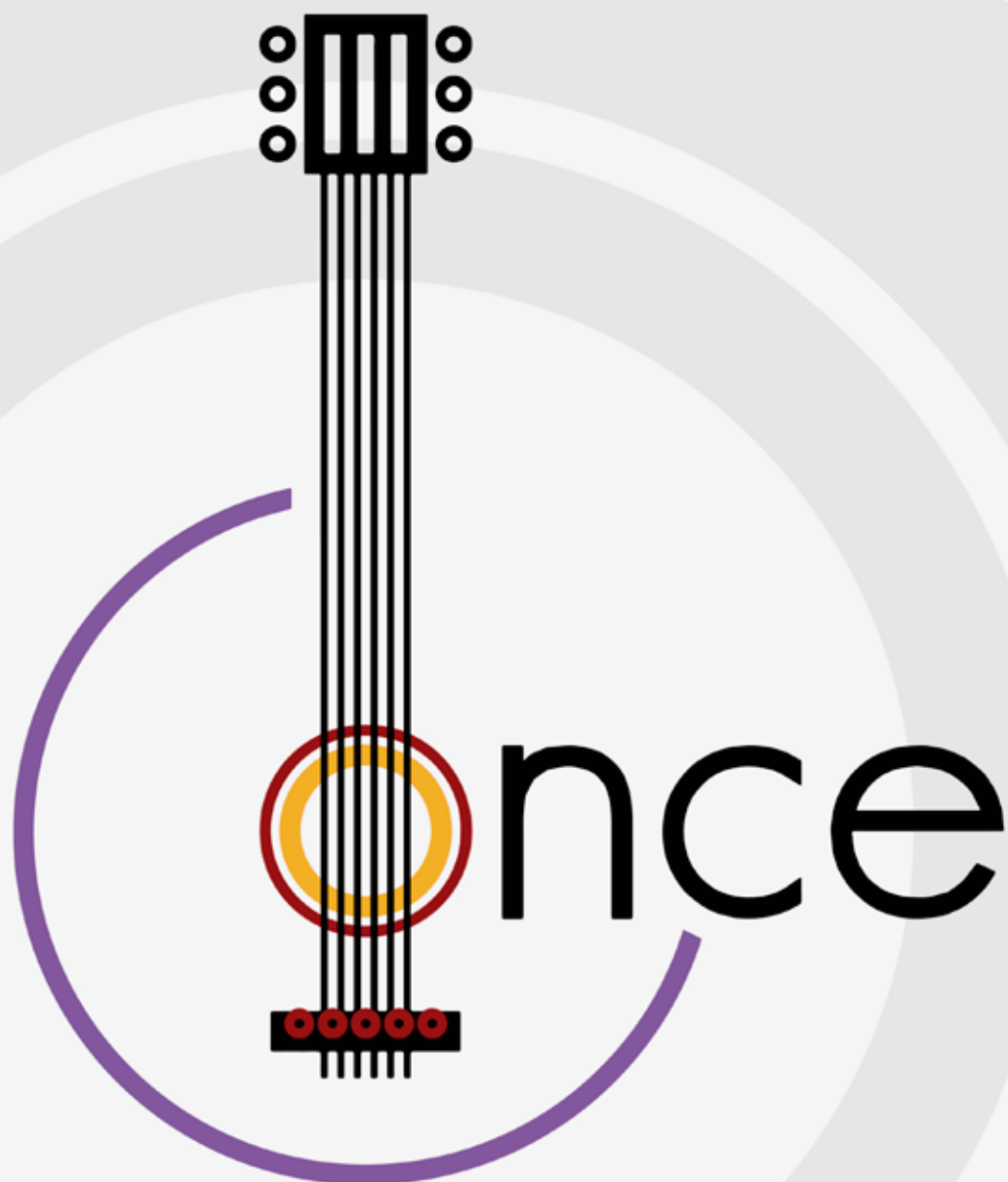


Alfredo Rodríguez Moreno, originario de Consuegra, es un ferviente apasionado del deporte. Comenzó a practicar fútbol a los 8 años en las escuelas deportivas de su localidad. A los 15, decidió formarse como árbitro en Fútbol 11 y Fútbol Sala, mientras completaba su educación secundaria en el IES Consaburum, tras cursar la educación infantil y primaria en el CEIP Santísimo Cristo de la Vera Cruz.

Después de varias temporadas compaginando su carrera como futbolista y árbitro, Alfredo se dedicó exclusivamente al arbitraje y a sus estudios universitarios entre Ciudad Real y Varsovia, donde cursó como alumno Erasmus. Ascendió a Tercera División Nacional como árbitro asistente, donde estuvo tres temporadas antes de ascender a 2ª División B, para lograr ser asistente del que fuera en sus inicios su profesor, Carlos Moreno Hidalgo. Su carrera continuó en ascenso, logrando el salto a 2ª División Profesional tras arbitrar la final de un Cádiz-Oviedo.

Alfredo ha compartido equipo con destacados árbitros como Dámaso Arcediano Monescillo en 2ª División o Javier Alberola Rojas y Pablo González Fuertes con los que ha alcanzado la 1ª División, donde actualmente se encuentra en su séptima temporada, habiéndose convertido en Árbitro Asistente Internacional (FIFA) en el año 2024. Su palmarés incluye partidos de gran relevancia, como play-offs de ascenso, cuartos de final de la Copa del Rey (Athletic Club - FC Barcelona), semifinales de la Supercopa de España en Riad (Real Madrid - Atlético de Madrid), y su debut en competiciones europeas como la Champions League y la Europa League en Rumanía el pasado 26 de septiembre.

Paralelamente, Alfredo ha continuado su formación académica, obteniendo el título de Graduado en Educación Primaria con especialización en Lengua Extranjera y Educación Física (UCLM), así como un MBA en Sport, Business and Law (Garrigues & LaLiga), y formación en gestión de eventos deportivos y dirección deportiva (RFEF). Su compromiso con la educación es un pilar fundamental en su búsqueda de éxito.



# Rosa del Azafrán

## ENCUENTRO DE RONDAS

Domingo 20 - 12:30h.  
CALLE DEL ARCO

OCTUBRE 2024  
CONSUEGRA (TOLEDO)

HOYO GUARDE  
Sierra del Segura

LOS SALTAGAVIAS  
Villanueva de la Vera (Cáceres)



EXCMO. AYUNTAMIENTO  
DE CONSUEGRA



ROSA DELAZAFRÁN  
Coros y Danzas de Consuegra



Federación de Asociaciones de Folklore  
de Castilla - La Mancha



Federación de Asociaciones  
de Coros y Danzas de España



# DULCINEA

## 2024

*Angelina Romero Moreno*



Casualidades del destino nos traen este año a una Dulcinea criada en la calle Don Quijote, por lo que sonriente e ilusionada se presenta una mujer con los valores de la tradición muy arraigados en su vida diaria.

Criada en el seno de una familia humilde y trabajadora, puede presumir con orgullo de esas raíces que tan feliz la han hecho, llenando su niñez y adolescencia de momentos como los que vemos en la foto, yendo a coger rosa y mostrando este arte a unos turistas que pasaban por ahí.

Costumbres que tienen su base en el esfuerzo y el cariño, siempre ha querido aprender a hacer de todo. Recuerda con ternura aquellos días pelando rosa en familia, el olor a leña cortada con su padre y su abuelo, los días haciendo soplillos y rosquillas, o los días jugando en el barrio de El Imparcial donde se ha criado, porque ella es "Imparcialera".



Además, desde muy pequeña ha sido una mujer muy activa, siendo cofrade de los Esclavos del Stmo. Cristo, formó parte del grupo de coros y danzas "Rosa del Azafrán" y también de la Banda Municipal de Música, por lo que se puede decir que conoce bastante bien el significado y los devenires de las fiestas que en estas fechas celebramos.

Dulcinea con estudios de Técnico Superior en Administración y Finanzas, ha desempeñado casi toda su vida laboral en dos de las mejores empresas locales a nivel regional, como son Grupo Arriscado y Cooperativa Avicon, donde trabaja actualmente en el departamento de contabilidad.



Madre de dos hijas a las que intenta educar con los mismos valores que la inculcaron, hoy quiere ser la imagen de todas aquellas mujeres consaburenses y manchegas, reivindicar su valor, ensalzar la figura que representa con toda la satisfacción del mundo, y transmitir una frase de la Madre Teresa de Calcuta que intenta aplicar cada día: "Hay que hacer las cosas ordinarias, con un amor extraordinario".



# MADRID CORAZÓN DE LA FIESTA DE LA ROSA DEL AZAFRÁN

Julio García Ortiz

Si la Fiesta de la Rosa del Azafrán nació en 1963, de forma callada y sencilla, conforme se sucedían las ediciones iba ganando en prestigio y popularidad, gracias la dedicación y el esfuerzo de sus fundadores y colaboradores, y a la divulgación que de la misma hacían a nivel nacional los medios de comunicación.

De esta forma, en 1966, IV edición de la Fiesta, se creaba la figura de Dulcinea, que recayó en Mariola G. de Calderón, cuya proclamación tenía lugar en el Alfar de D. Óskar A. Dignões. No conformes con ello, al año siguiente, los prolegómenos del evento se trasladaban a Madrid, concretamente a la Casa de La Mancha. Así recogía la revista «La Centinela» aquel acontecimiento. «En los salones de la Subsecretaría del M<sup>o</sup>. de Información y Turismo y los directivos de la Casa, con su presidente D. Hermenegildo Moreno Sierra, Mariola G. de Calderón, anterior Dulcinea 1966, entregó sus atributos a Consuelo González Valcárcel Dulcinea de La Mancha 1967. Seis jóvenes consaburenses, ataviadas con el clásico atuendo manchego hicieron la corte de honor a ambas damas Dulcineas.

Presentó el acto el Sr. Domínguez y, en emotivas y entusiastas palabras, don Óskar Dignões presentó a la nueva Dulcinea, congratulándose de la presencia de tantos amigos, para ensalzar en el corazón de La Mancha, que es Madrid, los valores de las tierras manchegas. El alcalde, don Pedro Albacete, en nombre de Consuegra, dio las gracias por el honor que se dispensaba a su pueblo. Finalmente el presidente de la Casa de La Mancha se hizo eco del júbilo que en esos momentos sentían los manchegos residentes en Madrid. Entre las personalidades asistió una representación de la Orden de Malta. Toda la prensa de Madrid estuvo representada en el acto. Desde Consuegra se había desplazado una representación oficial, a la que se unieron otros consaburenses, tanto locales como residentes en Madrid.

Un acto digno de recordar y repetir en años venideros. « Las intenciones del cronista, Paco Domínguez, no cayeron



Invitación al primer acto celebrado en Madrid

en saco roto, y desde la V edición de la Fiesta, en 1967, hasta la XIV, en 1976, el acto de la proclamación de Dulcinea y la presentación oficial de la Fiesta siguió celebrándose en Madrid, normalmente el miércoles anterior a misma.

Personalizando, pese a mi juventud cuando se creó la Fiesta, a medida que iba creciendo en edad, y el evento sumaba ediciones, fui consciente de lo que la Fiesta de la Rosa del Azafrán suponía para la promoción de Consuegra en todos los aspectos.

Si por lo argumentado, en el pueblo procuraba estar cercano a la programación festiva, a mis oídos llegaban los ecos de los emotivos actos preliminares celebrados en Madrid.



Invitación al último acto celebrado en Madrid

Quiso el destino que, a partir de 1970, por motivos laborales, fijara mi residencia en la capital de España. Ello me permitió no faltar desde entonces a ninguna de aquellas celebraciones. Incluso en 1973, estando en la mili, lo hacía vestido de soldado, acompañado de varios compañeros de cuartel, los cuales también se contagiaron del ambiente manchego que se respiraba.



*Damas manchegascon Dulcinea, Cape Alonso, en 1969*



*Con las Dulcineas: Toñuca Sánchez y Ana Pérez de Sevilla en 1971*



**Con las Dulcineas: M<sup>a</sup>. Ángeles Dal-re y Elena Segú en 1974**

En aquellas ceremonias anuales celebradas en la Casa de La Mancha (calle de la Paz 4) fueron proclamadas ocho Dulcineas. Pero, en 1975, con el fin de dar mayor relevancia al acto, éste pasaba a celebrarse en el Círculo de la Unión Mercantil e Industrial (Avda. de José Antonio, 24, hoy Gran Vía), contando entre otras personalidades, con la presencia del Ministro de Información y Turismo, León Herrera Esteban. El año siguiente, XIV edición de la Fiesta, en el mismo escenario, sería la última ceremonia de este tipo que tendría lugar en Madrid.

Como complemento a dichos actos, a los que presumiendo de mancheguismo nos sumábamos no pocos consaburenses radicados en Madrid, las chicas que formaban parte del Grupo de Coros y Danzas Rosa del Azafarán, y hacían a su vez de corte de honor a la Dulcinea, entregaban rosas de azafarán, en aquella época muy abundantes en los campos de Consuegra, a los curiosos viandantes de la Puerta de Sol o la Gran Vía, promocionando de esta forma tan original, la Fiesta de la Rosa del Azafarán, entonces ya declarada de «Interés Turístico Nacional».





# sesen yados

## Rosa del Azafrán

FESTIVAL NACIONAL DE FOLCLORE

Sábado 26 - 17:30h.  
MOLINO BOLERO

Domingo 27 - 12:30h.  
PLAZA DE ESPAÑA

OCTUBRE 2024  
CONSUEGRA (TOLEDO)

BETI JAI ALAI DANTZARI TALDEA  
Bilbao (Bizkaia)

JORGE MANRIQUE  
Palencia

COROS Y DANZAS DE RONDA  
Ronda (Málaga)

ROSA DEL AZAFRÁN  
Consuegra (Toledo)



# Un video inédito de la XIV Fiesta de la Rosa del Azafrán (1976)



Que la Fiesta de la Rosa del Azafrán es una fiesta conocida internacionalmente, es algo que sabemos desde hace muchos años ya, pues en las primeras ediciones, raro era el año que no se acercaban a Consuegra cámaras y periodistas no solo de la televisión pública de entonces, sino también de otras cadenas europeas de la época. También hizo acto de presencia en nuestra ciudad durante varios años, el entonces famoso No-Do que grabó varias ediciones de la fiesta, algo que supuso una gran difusión de la misma en todo el territorio nacional.

Sería la famosa cadena de televisión inglesa Thames, la que también pasó por Consuegra en 1976, exactamente el domingo 31 de octubre de aquel año, cuando se celebraba

la vigésimo cuarta fiesta. Lo importante de aquella fecha es que aún se conserva una parte de una grabación que esta cadena realizó durante la fiesta. Hace

no demasiado tiempo, pudimos localizar una copia de aquel video en la Filmoteca Nacional de Madrid, dependiente del Ministerio de Cultura, entidad encargada de recuperar, investigar, conservar y difundir el valiosísimo patrimonio filmico y cinematográfico que poseemos. Gracias a esa labor de conservación, pudimos rescatar un pequeño vídeo de 11 minutos y 4 segundos, en el que aparece un famoso presentador inglés de la época, llamado Mick Robertson (Petworth, 1946). La intención era incluir el reportaje de nuestra fiesta en un magazine infantil de los años 60 y 70 titulado *Magpie* (urraca en inglés), emitido desde 1968 a 1980 y donde se mostraban



a los más jóvenes aspectos y contenidos diversos de la cultura popular no solo inglesa sino también como es nuestro caso, española. Fueron varios los vídeos grabados en nuestro país por la productora, recogiendo escenas costumbristas en diferentes localizaciones como Consuegra, Toledo o Madrid y tratando de diversos temas, entre ellos el trabajo del acero toledano, la pesca del atún o la recolección del pimienta.

Lo interesante de este vídeo es que podemos evocar como eran aquellas fiestas de los años 70, con actos que aún conservamos entre la programación de la Rosa del Azafrán y con otros ya perdidos o que han ido adaptándose a los tiempos. Como curiosidad de la fiesta de 1976, la proclamación de la Dulcinea se hizo el miércoles 27 de octubre en el salón de actos del Círculo de la Unión Mercantil e Industrial de Madrid, siendo nombrada como tal, doña Cristina Careaga de Castro. Los actos del viernes 29 comenzaron con el concurso de monda y continuaron con la inauguración de la muestra y exposición de maquinaria y utillaje agropecuario y de la feria de la promoción comercial e industrial en el Paseo Ramón y Cajal. Ya durante el sábado el tradicional concurso de albañilería (en aquel año con su segunda edición) y a las 10:00 el concurso de tirada al plato en La Cerca. Luego a la tarde y en el Palacio del Cine, un espectáculo de marionetas que patrocinó la Caja de Ahorros Provincial de Toledo. No faltó nuestra tradicional molienda de la paz y del amor en el molino Sancho; posteriormente se visitó el molino Clavileño junto a una representación del Principado de Andorra que se encontraba en Consuegra. También se realizó el tercer concurso de colombicultura con suelta de palomas incluida y que organizó la Sociedad Consaburensense



La Centinela. A las 19 horas tuvo lugar el acto de exaltación manchega y el pregón de la XIV fiesta a cargo del excelentísimo señor don Antonio Macía Serrano, general de brigada de Infantería y Gobernador Militar que fue de la provincia de Toledo. Al finalizar el acto, el grupo de coros y danzas Rosa del Azafrán realizó una ofrenda a la Dulcinea; ya en la noche y en los salones del casino de La Unión, se realizó la cena a beneficio de Cruz Roja y de la campaña contra el cáncer. Ya metidos en el domingo y en el festival folklórico inter-provincial, se pudo disfrutar de los bailes y canciones de las localidades de Villarrobledo (Albacete), Herencia (Ciudad Real), Buenache de Alarcón (Cuenca) y Villafranca de los Caballeros (Toledo), localidad que se llevó la Rosa del Azafrán de oro de aquel año.

Entre los fotogramas del vídeo, encontramos a muchísimos consaburenses y caras conocidas que desgraciadamente se nos han ido quedando en el camino y que nos evocan la nostalgia de aquellas fiestas de hace ya casi cincuenta años. Al presentador inglés le sorprendió tocar y mondar por primera vez la flor del azafrán y se empapó de las tradiciones manchegas y gastronómicas. Otras de las cosas que descubrió Mick Robertson fueron los churros, los cuales probó e intentó incluso freírlos, gracias a la colaboración de una famosa familia de churreros que ha estado viniendo a Consuegra desde hace décadas tanto a la feria de septiembre como a la del azafrán. Una emotiva vista atrás en la historia de nuestra fiesta, que confirma la proyección internacional que ya teníamos hace tantos años y que hoy debemos mantener y continuar en pro de una de las fiestas más importantes de toda la región castellanomanchega.

**José García Cano**  
Académico correspondiente en  
Consuegra de la R.A.B.A.C.H.T.



# PROGRAMA

DEL 19  
AL 27 DE  
OCTUBRE

## Sábado 19 de octubre.

**19:00H. CONCENTRACIÓN DE DULCINEA, PREGONERO Y AUTORIDADES,**  
en el Ayuntamiento y desfile de la comitiva hasta el Teatro Auditorio Don Quijote.

**19:30H. ACTO DE PROCLAMACIÓN DE DULCINEA 2024**

Dña. Angelines Romero Moreno

**PREGÓN Y ACTO DE EXALTACIÓN MANCHEGA**

A cargo de Don Alfredo Rodríguez Moreno

A continuación, actuación de las Escuelas de Danza Tradicional y grupo infantil de Coros y Danzas “Rosa del Azafrán” de Consuegra.

Evento presentado por Pepe García Cano

Lugar: Teatro Don Quijote.

Entrada: 1€.

(\*) NOTA. Aforo limitado, para lo que será necesaria la retirada previa de entradas a través de la plataforma [www.giglon.com](http://www.giglon.com)







## Domingo 20 de octubre.

**10:00H. RUTA SOLIDARIA LA BURRA DE SANCHO**, a favor de **AMADIS**, realizará parada en la terraza **TRIKY TAPAS BLUE**, en el Paseo Ramón y Cajal

**12:00H. CHUPINAZO ANUNCIADOR DE INICIO DE FIESTAS**, desde el balcón principal del ayuntamiento y reparto de golosinas. Lugar: Plaza de España. Pregonero anunciador: Urbano Jiménez Soto

**12:30 – 14:00H. XI ENCUENTRO DE RONDAS “ROSA DEL AZAFRÁN”**

RONDA HOYO GUARDE (Sierra del Segura)  
RONDA LOS SALTAGAVIAS (Villanueva de la Vera)

COROS Y DANZAS ROSA DEL AZAFRÁN (Consuegra)

Lugar: Calle del Arco

*Animamos a todos a participar de esta fiesta en la calle. Ven a bailar con nosotros y disfrutar de las rondas, así mismo invitamos a los vecinos de esta calle a engalanar sus balcones.*

**19:00H. VIII ENCUENTRO DE RONDALLAS CIUDAD DE CONSUEGRA**

Orquesta de pulso y púa y coro Asociación Musical “Contrastes” – Villarrubia de Santiago (Toledo)

Rondalla de Mayores “Manolo Berlanga” – Daimiel (Ciudad Real)

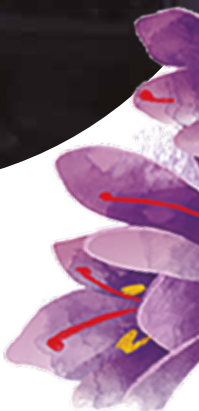
Rondalla y coro CENTRO DE DÍA – Consuegra

Evento presentado por Ángel Callito

Lugar: Teatro Auditorio Don Quijote.

Entrada: 5€

(\*) NOTA. Aforo limitado, para lo que será necesaria la retirada previa de entradas a través de la plataforma [www.giglon.com](http://www.giglon.com)



## Viernes 25 de octubre

**16:30H. CONCURSO LOCAL DE MONDA DEL AZAFRÁN** en su categoría infantil.

Lugar: Antiguo Convento Padres Franciscanos.

Inscripciones del 21 al 24 de octubre en las oficinas del ayuntamiento.

**18:00H. CONCURSO LOCAL DE MONDA DEL AZAFRÁN.** Categoría adultos.

Lugar: Antiguo Convento Padres Franciscanos.

Inscripciones del 21 al 24 de octubre en las oficinas del ayuntamiento.

**18:00H. INAUGURACIÓN DE LA EXPOSICIONES EXPOSICIÓN DE CARTELES ANUNCIADORES DE LA FIESTA DE LA ROSA DEL AZAFRÁN 1976 a 1985.**

Horario de la exposición: 10:00h a 14:00h y 15:30h a 19:30H

Lugar: Oficina de Turismo (estación de autobuses)

### EXPOSICIONES DE PINTURA

Exposición Urban Sketchers 2024

Horario de la exposición: 10:00h a 14:00h y 15:30h a 19:30H

Lugar: Oficina de Turismo (estación de autobuses)

Exposición Escuela Municipal de Pintura de Consuegra

Horario de la exposición: 10:00h a 14:00h y 15:30h a 19:30H

Lugar: Colegio Santísimo Cristo de la Vera Cruz (edificio San Gumersindo)

Exposición Juani Romero

Horario de la exposición: 11:30h a 14:00h y 16:00h a 21:00H

Lugar: Hotel rural "La vida de antes"



Inauguración de la placa conmemorativa del Puente "LE PASSAGE" con motivo del Hermanamiento con dicha ciudad. Lugar: Pasarela de madera

**19:00H. INAUGURACIÓN DE LA FERIA DE MAQUINARIA AGRÍCOLA Y VEHÍCULOS**, en el Paseo Ramón y Cajal.





**20:00H. INAUGURACIÓN DE LA FERIA AGROALIMENTARIA**, en la carpa ubicada en el Paseo Ramón y Cajal.  
Horario de la carpa: viernes de 19:00 a 22:00h. / sábado y domingo de 11:30 a 22:00h.

**21:00H. LA JAM DE LA ROSA**  
Encuentro informal de artistas musicales. A continuación, Dj Moderno.  
Organizada por la Asociación Musical "Acordes y Desacuerdos"  
Lugar: Plaza de España  
Horario: hasta las 04:00h



## Sábado 26 de octubre

### **9:00H. CONCURSO LOCAL DE HABILIDAD CON TRACTOR. ARADA.**

Lugar: Silo Monroy.

Inscripciones hasta el 24 de octubre en las oficinas del ayuntamiento.

### **11:00H. RUTAS GUIADAS «Tierra de Azafrán».**

Descubrir Consuegra es hacer un viaje en la tierra de Don Quijote, los campos de azafrán, sus molinos de viento manchegos, el castillo de la Orden de San Juan y la Plaza de España, con su museo de arqueología te harán descubrir la historia y tradiciones de este lugar de La Mancha.

- Disponibles, previa reserva, todo el día.
- Mas info: [www.consuegra.es](http://www.consuegra.es)
- Reservas por Whatsapp: 627905216
- E-mail: [info@aytoconsuegra.es](mailto:info@aytoconsuegra.es)



**10:30 H. XXV CERTAMEN DE GASTRONOMÍA ROSA DEL AZAFRÁN**

(Certamen dedicado a la Asociación de mujeres “Nuevos Caminos”, como precursora de este concurso)

Lugar: Paseo Ortega y Munilla.

Inscripciones hasta el 24 de octubre en las oficinas del ayuntamiento.

**16:00H. CONCURSO PROVINCIAL DE MONDA DE LA ROSA DEL AZAFRÁN.** Categoría Adultos.

Lugar: Antiguo Convento Padres Franciscanos.

Inscripciones del 21 al 24 de octubre en las oficinas del ayuntamiento.

**16:30H. ACTUACIÓN A CARGO DE VITELA TEATRO**, en el molino de viento “Sancho”

**17:00H. LVIII MOLIENDA DE LA PAZ.**

Molienda dedicada al hermanamiento entre Le Passage y Consuegra.

Reparto de saquitos de harina conmemorativos (Harina por cortesía de Cooperativa de Consumo Consabureense)



**17:30H. MUESTRA DE FOLCLORE EN EL MOLINO BOLERO**, tras la celebración de la Molienda de la Paz.  
BETI JAI ALAI DANTZARI TALDEA (Bilbao - Vizcaya)  
JORGE MANRIQUE (Palencia)  
COROS Y DANZAS DE RONDA (Ronda – Málaga)  
ROSA DEL AZAFRÁN de Consuegra (Toledo)  
Lugar: Molino Bolero

- Disponibles, previa reserva, todo el día.
- Mas info: [www.consuegra.es](http://www.consuegra.es)
- Reservas por Whatsapp: 627905216
- E-mail: [info@aytoconsuegra.es](mailto:info@aytoconsuegra.es)

**11:00H. RECEPCIÓN DE LOS GRUPOS PARTICIPANTES EN EL 62 FESTIVAL NACIONAL DE FOLCLORE** por parte de Autoridades y Dulcinea.  
Lugar: Salón de Plenos del Ayuntamiento.

**11:00H. FINAL DEL CONCURSO INFANTIL DE MONDA ROSA DEL AZAFRÁN.**  
Lugar: Plaza de España.

**11:30H. FINAL DEL CONCURSO NACIONAL DE ADULTOS DE MONDA ROSA DEL AZAFRÁN**, en la plaza de España.  
Lugar: Plaza de España.

**12:30H. 62 FESTIVAL NACIONAL DE FOLCLORE “ROSA DEL AZAFRÁN”**, con la participación de los grupos:  
**BETI JAI ALAI DANTZARI TALDEA (Bilbao - Vizcaya)**  
**JORGE MANRIQUE (Palencia)**  
**COROS Y DANZAS DE RONDA (Ronda – Málaga)**  
**ROSA DEL AZAFRÁN de Consuegra (Toledo)**  
Lugar: Plaza de España

## Domingo 27 de octubre

**09:00H. DIANA FLOREADA**, a cargo de la Banda Municipal de Música.

**11:00H.** Concurso Local de Habilidad con Tractor (Remolque)  
Lugar: El “Campillo”.  
Inscripciones hasta el 24 de octubre en las oficinas del ayuntamiento.

**11:00H. RUTAS GUIADAS «Tierra de Azafrán».**  
Descubrir Consuegra es hacer un viaje en la tierra de Don Quijote, los campos de azafrán, sus molinos de viento manchegos, el castillo de la Orden de San Juan y la Plaza de España, con su museo de arqueología te harán descubrir la historia y tradiciones de este lugar de La Mancha.



RONDALLA Y CORO  
**CENTRO DE DÍA**  
CONSUEGRA



# VIII ENCUENTRO DE RONDALLAS CIUDAD DE CONSUEGRA

**20 - OCTUBRE - 2024**

**19 h. TEATRO DON QUIJOTE**

PARTICIPAN

**ORQUESTA DE PULSO Y PÚA Y CORO**  
**Asociación Musical "CONTRASTES"**  
Villarrubia de Santiago (Toledo)

**RONDALLA DE MAYORES**  
**"MANOLO BERLANGA"**  
Daimiel (Ciudad Real)

**RONDALLA y CORO**  
**"CENTRO DE DÍA"**  
Consuegra



COLABORA:  
EXCMO. AYUNTAMIENTO  
DE CONSUEGRA



**Precio 5 €**

# PROGRAMA DE DEPORTES

## TENIS

### Torneo Absoluta y Femenina “Rosa del Azafran”

Se jugará mínimo 2-3 partidos según participación.  
 Horario: Según cuadrante y número de inscritos.  
 Inscripciones hasta el día 13 de octubre.  
 Contacto: 670551089 Chema  
 650739244 Diego.  
 Días 18,19, y 20 de octubre. Polideportivo Municipal de Consuegra.

**LA MANCHA AUTOSCUUELAS TORNEO DE LA ROSA DEL AZAFRÁN**  
 18,19,20 DE OCTUBRE '24

FECHA LÍMITE DE INSCRIPCIÓN 13 DE OCTUBRE  
 CATEGORÍA ABSOLUTA FEMENINA  
 OBSEQUIO PARA TODOS LOS INSCRITOS  
 PLAZA RESERVADA TRAS EL PAGO Y CONFIRMACIÓN DE CHEMA O DIEGO

SOCIOS - 8€  
 NO SOCIOS - 12€

«CATEGORÍA ABSOLUTA»  
 • LÍMITE DE PLAZAS -> 32  
 • CUADRO PRINCIPAL Y DE CONSOLACIÓN  
 • PREMIOS PARA LOS FINALISTAS

«CATEGORÍA FEMENINA»  
 • LÍMITE DE PLAZAS -> 16  
 • CUADRO PRINCIPAL Y DE CONSOLACIÓN (SI SE COMPLETAN INSCRIPCIONES)  
 • PREMIOS PARA LOS FINALISTAS

INGRESO DE INSCRIPCIONES EN CUENTA BANCARIA  
 IBAN: ES25 2170 4008 5748 9994 3229  
 RECORDA ENVIAR EL COMPROBANTE!!

INSCRIPCIONES E INFORMACIÓN  
 CHEMA: 670 551 089  
 DIEGO: 650 739 244

BARRA - CHIRINGUITO ORGANIZADA PARA TODOS LOS ASISTENTES.  
 clubtenisconsuegra CLUBTENISCONSUEGRA.WORDPRESS.COM

LA MANCHA AUTOSCUUELAS  
 AVICON  
 SCHMIDT  
 Livelia  
 PROPERTY ESTRUCTURAS

## PADEL

### Torneo Mixto “Rosa del Azafrán”

Categoría: Parejas mixtas.  
 Horario según cuadrante y número de inscritos.  
 Inscripciones: 605733591  
 Días 18,19 y 20 de octubre. Polideportivo Municipal de Consuegra.

### Torneo Infantil “Rosa del Azafrán”

Categoría: Parejas mixtas.  
 Horario según cuadrante y número de inscritos.  
 Inscripciones: 605733591  
 Días 18,19 y 20 de octubre. Polideportivo Municipal de Consuegra.

**TORNEO MIXTO ROSA DEL AZAFRÁN**  
 18-19-20 OCTUBRE

**INSCRIPCIONES**  
 SOCIOS 25€ pareja  
 NO SOCIOS 35€ pareja  
 A partir de los 14 años  
 Ingreso en Euro Caja Rural:  
 ES81 3081 0057 2930 1711 6116

**PREMIOS**  
 Cuadro principal:  
 Primer clasificado JAMÓN  
 Segundo clasificado QUESO  
 Cuadro de consolación:  
 Primer clasificado CHORIZO Y SALCHICHÓN  
 Segundo clasificado QUESO

WELCOME PACK  
 MONEDAS DE PAGA PERSONAL

DOMINGO

Organiza Consuegra Pádel Club  
 Patrocinio Ayto. de Consuegra y Concejalía de Deportes

**TORNEO INFANTIL ROSA DEL AZAFRÁN**  
 18-19-20 OCTUBRE

**INSCRIPCIÓN:**  
 6€ pareja  
 Mínimo 8 parejas para participar

• Inscripción abierta hasta el 15/10  
 • Ingreso en Euro Caja Rural:  
 ES81 3081 0057 2930 1711 6116

ENVIÁ JUSTIFICANTE DE PAGO JUNTO CON EL NOMBRE Y LOS APELLIDOS DE LOS PARTICIPANTES AL 605 73 35 91

TROFEOS PARA CAMPEONES Y SUBCAMPEONES

WELCOME PACK Chuches

INSCRÍBETE AHORA

Organiza Consuegra Pádel Club  
 Patrocinio Ayto. de Consuegra y Concejalía de Deportes



## PETANCA

### Torneo "Rosa del Azafrán"

Equipos mixtos a sorteo.  
 Horario: 8.30h Polideportivo municipal de Consuegra.  
 Día 19 de octubre.  
 Inscripciones: 640794323 / 656650132.

## TORNEO ROSA DEL AZAFRÁN

# de PETANCA en CONSUEGRA



PATROCINADOR:  
**AYUNTAMIENTO DE CONSUEGRA**  
 Concejalía de Deportes

PISTAS DEL POLIDEPORTIVO DE CONSUEGRA (Toledo)	Organiza <b>CLUB DE PETANCA CONSUEGRA</b> para SOCIOS del Club y Residentes en Consuegra	<b>SÁBADO</b> <span style="font-size: 2em; color: red;">19</span> <b>OCTUBRE 2024</b> A partir de las 8:30 h.
--	--	--

PREMIOS			SORTEO	SISTEMA DE JUEGO
PUESTO	TROFEO	PREMIO INDIVIDUAL	<b>A las 8,50 horas</b> en las PISTAS DEL POLIDEPORTIVO	<b>Se jugarán 5 Partidas POR EQUIPOS Y cada partida a SORTEO contabilizándose el mayor n.º de Partidas GANADAS y Tantos en Contra del jugador</b>
1.º - 2.º	12 Litros de Aceite	6 Litros x Jug.		
3.º	5 Litros de Aceite	5 Litros x Jug.	<b>PARTICIPANTES</b> SOCIOS del CLUB y Residentes en Consuegra GRATIS (Se dará Bocadillo y Bebida)	
4.º-5.º-6.º	12 Litros de Aceite	4 Litros x Jug.		
7.º - 8.º - 9.º	9 Litros de Aceite	3 Litros x Jug.		
10.º - 11.º - 12.º - 13.º	8 Litros de Aceite	2 Litros x Jug.		
14.º - 15.º - 16.º	1 Bot. Act. y 2 de Vino	Por jugador		
RIFA: Se harán VARIOS SORTEOS				

<p>Carreteras de Consuegra, 9 URDA (Toledo)</p>	<p>C/ Tembaleque, 5-Tf. 685 858 877 URDA (Toledo)</p>	<p>Club de Petanca Consuegra</p>	<p>C/ La Vega, 4-Tf. 925 48 09 67 CONSUEGRA (Toledo)</p>	<p>Alumnios SANTOS C/ Navas de Tolosa, 7 Teléfono 660 150 886 URDA (Toledo)</p>
---	---	----------------------------------	--	---

## FÚTBOL

### XXIII Trofeo de Futbol 8 Zona Mancha.

EMF Consuegra – Cd Torrijos  
 Horario: 16.30h – 18.30h Aprox. Campo de futbol municipal "El Amarguillo"  
 Día: viernes 25 de octubre.

### Juvenil Provincial Jornada 8.

EMF Consuegra – La Solana  
 Horario: 16.30h. Campo de Futbol municipal "El Amarguillo".  
 Día: sábado 26 de octubre.

### Futsal Femenino Jornada 4.

C.D. Futsal Consuegra Fémimas – C.D. Argamasilla de Alba F.S.F.  
 Horario: 16.00h. aprox. Polideportivo municipal de Consuegra.  
 Día: domingo 27 de octubre.



# WAM

21:00 h.



## Dj Moderno

01:00/04:00 h.

Plaza España Consuegra 25/10/24



AYUNTAMIENTO DE  
CONSUEGRA

# CONSTRUYENDO UN FUTURO MAS FUERTE

■ ESTUDIO Y EJECUCIÓN  
DE ESTRUCTURAS

■ MOVIMIENTO DE TIERRAS

■ HORMIGONES Y MORTEROS

■ DISEÑO Y FABRICACIÓN DE ELEMENTOS  
DE HORMIGÓN DE ALTAS PRESTACIONES

MOBILIARIO URBANO  
CERRAMIENTOS DE FACHADA  
VIVIENDA INDUSTRIALIZADA

 **HORINDUS**

# Cooperativa Ganadera Avicon

Sociedad Cooperativa de  
Castilla-La Mancha

Ovino  
Bovino  
Equino  
Porcino  
Caprino  
Avicultura  
Cinegético  
Cunicultura  
Helicicultura

## AVICON EN CONTINUA EVOLUCIÓN

EXPERTOS EN ALIMENTACIÓN ANIMAL

CUANDO NATURALEZA  
Y TECNOLOGÍA SE FUNDEN



TP-09.527



Management  
System  
ISO 9001:2008  
[www.avicon.com](http://www.avicon.com)  
ID: 810507267



Teléfono de Pedidos: 925 480 284 / Fax: 925 482 166  
e-mail: [info@cooperativaavicon.com](mailto:info@cooperativaavicon.com)  
[www.cooperativaavicon.com](http://www.cooperativaavicon.com)

**PARA VESTIR DE BELLEZA TU HOGAR**



**ESPECIALISTAS EN:**

Cerámica, Porcelánicos,  
Tarimas, Sanitarios,  
Griferías, Mamparas,  
Accesorios y Muebles de baño.

**TODO LO NECESARIO EN:**  
Materiales de Construcción  
y Chimeneas

**ALMACENES Y EXPOSICIÓN**

Avda. Reyes Católicos, 39 (Frente Gasolinera)  
Sonseca (Toledo)

**Telef: 925 380 014 - 925 395 510**

[www.novacasaceramica.es](http://www.novacasaceramica.es)



# ALCAMAN

ALUMINIO Y PVC

En tierras manchegas, sol temprano,  
desenvuelve se la rosa con soltura  
bajo el cielo de un azul soberano,  
linda flor que el alma ciega de ternura.

Sus pétalos de fuego, naranja y rojo,  
soleados campos adornaban  
con la brisa matinal, nos entregaban,  
la rosa del azafrán, joya y antojo.

En la mano del labriego, su fragancia,  
cosechando con dulzura y armonía  
en la monda revelaba su abundancia,  
en el ciazto llega, su melancolía.

En cada rincón de esta tierra llana,  
la rosa del azafrán era un encanto,  
una joya que en canciones se desgrana,  
en versos y poemas, dulce llanto  
de lágrimas que brotan con nostalgia  
recordando en mi memoria aquellos días  
y pensando en que antaño no querías  
pero ogaño te das cuenta de su magia.



Las abejas rondan en su danza al alba,  
buscando en su néctar dulce tesoro,  
siluetas que adoro, de colores malva  
la rosa del azafrán, que tanto añoro.

Y de nuevo el otoño, y la esperanza,  
que la muestra de las flores, llegase plena,  
azafrán y rosa, la balanza de La Mancha dúo,  
que enriquece y llena.

En tierras manchegas, campos amados,  
bella y fragante, la rosa entregaba,  
sus pétalos finos, de colores matizados,  
que entre mimbres y espartos a la mesa llegaban.

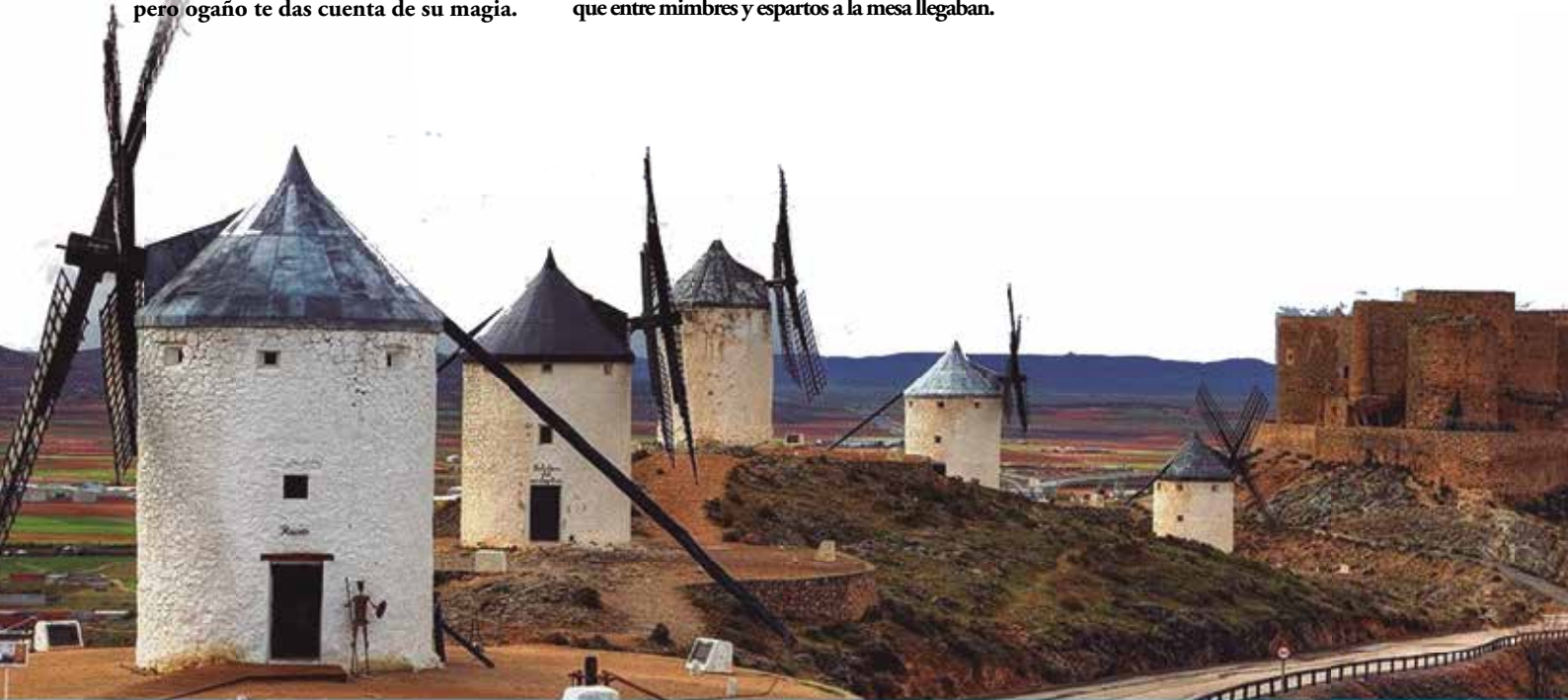
Bajo el sol radiante, revelaba su esencia  
roja y amarilla, en el campo danzarina,  
cosechada con mimo, ternura y paciencia  
rosa del azafrán, joya peregrina.

Sus raíces profundas, en esta tierra arraigadas,  
nutridas de historia, tradición y tesón  
cientos de manos, en tareas entregadas,  
llenando madrugadas, de sueño y conversación.

En octubre, en La Mancha, su esplendor ofrecía  
y los campos teñían de infinitos colores  
cosechaban la rosa, y el alma agradecía,  
a ese bulbo que en otoño, regalaba sus flores.

Cosecheros trabajaban con manos calladas,  
mujeres y hombres, en esfuerzo repartido,  
la rosa del azafrán, en sus vidas grabadas,  
es sinónimo de orgullo, y de amor compartido.

Consuegra, festeja con la rosa lo vivido  
eternamente agradecido,  
y por siempre, enamoradas.



Estamos en:

**Consuegra (Toledo):** P.I. C/2 Parc. 4C

**Toledo:** P.I. C.C. Tiendas G Planta Baja L.32

**Madrid:** C/ Ayala, 69 - 1º Dcha.

☎ 925 48 14 30  
[www.alcaman.es](http://www.alcaman.es)  
alcaman@alcaman.es

Distribuidor oficial:



# La Habanerita

## CASA RURAL

CONSUEGRA



### OFRECEMOS:

PISCINA  
BARBACOA  
JARDÍN  
CHIMENEA  
INTERNET  
ADMITE MASCOTAS  
AIRE ACONDICIONADO  
CALEFACCIÓN  
Y MUCHO MÁS...

*Un Oasis En Pleno Corazón De La Mancha*





**HACEMOS  
CAMISAS  
PARA TODO  
EL MUNDO  
WE MAKE  
SHIRTS FOR  
THE WHOLE  
WORLD**



[REPUNTE.COM](http://REPUNTE.COM)

C/ Almendros, 22. 45700 Consuegra (Toledo). 925 482 427 [info@repunte.com](mailto:info@repunte.com)





# ELECFRÍO

**ELECTRICIDAD, CLIMATIZACIÓN  
Y FRÍO INDUSTRIAL**

Instalaciones eléctricas, reformas y averías, aire acondicionado,  
telecomunicaciones, boletines, cargas de gas,  
Iluminación LED y videovigilancia.

Cuéntanos qué necesitas y realizaremos  
un presupuesto sin compromiso

Visítanos en  
[www.electfrio.es](http://www.electfrio.es)

Héctor Gómez-Chacón  
Teléfono 666420173  
Email [electfriolamancha@gmail.com](mailto:electfriolamancha@gmail.com)



## Nuevos servicios

- Fisioterapia uroginecológica
- Fisioterapia a domicilio
- Fisioterapia funcional: readaptación de lesiones deportivas

## Continuamos con

- Fisioterapia deportiva, neurológica, pediátrica, quirúrgica, vascular, geriátrica
- Acupuntura
- Ejercicios fisioterápicos respiratorios
- Drenaje linfático manual
- Atención temprana
- Preparación física al parto
- Terapia con ventosas
- Cólico del lactante
- Test de intolerancia de alimentos



## Conócenos en

C/ García Morato, 9, bajo  
Consuegra (Toledo)  
925 475 089 / 669 904 522



[www.susanagalanfisioterapia.com](http://www.susanagalanfisioterapia.com)

**Gracias por confiarnos  
tu salud**



**SUSANA GALÁN**  
CENTRO DE FISIOTERAPIA



Desde Madrideojos Dental  
os deseamos unas

*¡Felices Fiestas  
de la Rosa del Azafrán!*

cuidamos de TU sonrisa

 Paseo Cristo, 12- Local 8, Madrideojos (Toledo)

 925 462 753

 [clinicadentalmadrideojos@gmail.com](mailto:clinicadentalmadrideojos@gmail.com)



*Rey Pavón*

MAESTROS DEL CUERO



Crtra. Toledo Alcázar km 58,5 Consuegra (Toledo) 925 47 57 72  
[www.reypavon.com](http://www.reypavon.com)

[info@reypavon.com](mailto:info@reypavon.com)





**FLORENCIO FERNANDEZ**  
 C/ CRUCES, 32  
 TLF: 925 462 733  
 MADRIDEJOS



*Felices*  *Fiestas*



**Se realizan servicios agrícolas en Consuegra y alrededores**

Aceituna con paraguas - Tratamientos fisiosanitarios - Vendimia mecanizada  
 Arranque de viñas - Servicios de empacadora - Embasurado de viñas y olivas

Jesús: 664 27 03 68  
[jesusvallegallego96@gmail.com](mailto:jesusvallegallego96@gmail.com)



Jose Luis: 699 57 51 19





MC Psicólogos

Lcda. María Cristina Ávila González

**NIÑOS - ADOLESCENTES - ADULTOS**

Calle Palo, 18  
MADRIDEJOS (Toledo)

Información y cita previa

📞 647 100 429 📞

📷 @m.c.psicologos 📺



*Felices Fiestas*

**GRUPO AUTOS FEALMA, S.L.**

**REPARACIÓN EN GENERAL**

**EXPOSICIÓN Y VENTA**

**VEHÍCULOS MULTI MARCA**

**CIUDAD DEL AUTOMÓVIL**



Polígono Industrial C-3 P-6 E

Tel: 925 47 50 70

E-mail: grupofealma@gmail.com

45700 CONSUEGRA (Toledo)



# TERRAZOS MIJÁN, S.L.



TODO TIPO PORCELANICOS Y AZULEJOS  
TODO TIPO DE SANITARIOS, PLATOS DE DUCHA, MAMPARAS.....  
TODO TIPO DE AISLAMIENTOS, PLADUR, ....

PELETS  
CHIMENEAS  
TARIMAS

MATERIALES DE CONSTRUCCIÓN · TERRAZO INTERIOR Y EXT. · BORDILLOS  
PIEDRA ARTIFICIAL · ADOQUINES · MÁRMOLES Y GRANITOS · AZULEJOS / GRES

Ctra. Toledo - Alcázar de San Juan, km 60 - 45700 Consuegra (Toledo)  
Tfno. y Fax: **925 48 18 96** · terrazos.mijan@yahoo.es · www.terrazosmijan.com

## PINTURA Y DECORACIÓN

### JESÚS GARCÍA DEL ÁLAMO

 **607 24 94 76**

jesusgarciadelalamo@gmail.com  
CONSUEGRA (Toledo)



# ATENEA *Estilistas*

CI AZUQUECA 5º B - 45700 CONSUEGRA - TOLEDO

 **637 474 514**





# Alalá

[www.alalamodamujer.com](http://www.alalamodamujer.com)



## ¡Visítanos!

en Plaza del Azafrán, 9  
Consuegra



# itv TORRIJOS

TRABAJAMOS POR TU SEGURIDAD

Tlf.: 925 76 43 77

[www.itvtorrijos.es](http://www.itvtorrijos.es)

Puede pedir **CITA PREVIA** en:  
925 764 377 · 618 486 669  
[www.itvtorrijos.es](http://www.itvtorrijos.es)

Polígono Industrial Atalaya.  
C/ Alfareros nº10. TORRIJOS.





# gomæ

arquitectura & ingeniería

**javier gómez mateo**

arquitecto, ingeniero,  
M.Arch. M.Sc. structural engineering, B.Eng. building engineering.

tlf. 668 854 627  
www.gomæ.org  
Rosa del Azafrán 3,  
Consuegra.

# CAMPERO DORADO

*huevos frescos  
de gallinas camperas*

[www.camperodorado.es](http://www.camperodorado.es)





OBRADOR DE MAZAPÁN  
Y DULCES *desde 1915*  
CONSUEGRA



PASTELERÍA

C/ San Juan Bautista de la Salle  
T: 925 480 059

FÁBRICA

Avda. de la Constitución, 16  
T: 925 481 049

Muebles

**CASMOBEL**



ALFREDO SÁNCHEZ



**600 592 784**

Avda. de Europa, 67  
(Junto a Renault)  
925 460 484  
**45710 MADRIDEJOS**

Calle Séneca, 8  
(Junto a El Alfar)  
925 961 470  
**45700 CONSUEGRA**

C.C. Puerta de Toledo  
(Junto a Brico Depot)  
925 480 267  
**45280 OLÍAS DEL REY**



[casmobel@casmobel.com](mailto:casmobel@casmobel.com)

[www.casmobel.com](http://www.casmobel.com)

# Venta de Quesos "Fabricación Propia"



Todo elaborado en nuestras instalaciones  
Y recuerde:

"En calidad y precios  
no tenemos competencia"

**¡¡Compruébelo!!**

ESTAMOS EN CONSUEGRA



Ctra. Nacional 401 km 114, LOS YÉNEBES / Tel: 925 34 82 87 Fax: 925 32 12 16  
Ctra. De los Yébenes Km. 0500 CONSUEGRA / Tel y Fax: 925 48 20 09  
[artesanos@artesanoslacteos.com](mailto:artesanos@artesanoslacteos.com)



## El Jardín de la alegría

C/ Independencia, 1 · 45700 Consuegra  
651 826 422 · 653 938 969

*Bar*



SERVICIOS FUNERARIOS  
**ATOCHA**  
SERVICIOS PERMANENTES 24 H.  
**925 480 896**

**TANATORIO CONSUEGRA**  
C/ Urda, 157, 45700 Consuegra (Toledo)

**SEGUROS ATOCHA**  
DECESOS Y HOGAR

Desde el principio hasta el final,  
SOMOS TU SEGURO.

Trustpilot 4,3  
★★★★★

Tu seguro de DECESOS desde  
**6€ al mes**

Ahora amplía tu póliza con las **NUEVAS COBERTURAS** de **MasCotas**

- Responsabilidad Civil
- Decesos Mascotas
- Asistencia Veterinaria

**925 463 872**  
segurosatocha.com

## Pintura y Decoración VALLE

*Especialistas en Pintura Decorativa*



**Andrés Valle Romero**

Tel.: 667 809 593

C/ Juan Bautista Donaire, 19 D - 45700 Consuegra (Toledo)  
e-mail: [pintura.andres.valle@hotmail.com](mailto:pintura.andres.valle@hotmail.com)

Vive con Avatel las

# Fiestas de la Rosa del Azafrán

Octubre 2024

**AVATEL**  
TELECOM

FIBRA ÓPTICA · TELEFONÍA · TELEVISIÓN



**CONSUEGRA**

☎ 925 095 300 - [avatel.es](http://avatel.es)

📍 Calle del Carmen, 15. Consuegra

**PROCESADO DE PISTACHO  
COMPRA DE PISTACHO**



**PROPISTACHO**  
INNOVACIONES



Procesadora | Autovía CM 42, salida km 39 · 45700 Consuegra, Toledo  
☎ 610 420 776 | [info@propistacho.com](mailto:info@propistacho.com) | [www.propistacho.com](http://www.propistacho.com)



**DISTRIBUIDOR DE GASOLEOS**  
**J. VICENTE FERNANDEZ**



**CAMIONES Y CUENTA-LITROS HOMOLOGADOS**

**Tel: 925 472 103 - URDA**



**ALQUILER DE**  
**PLATAFORMAS ELEVADORAS**



**670 053 933 - 670 053 932**

**Gasolinera**  
**y**  
**Autolavado**



**Tel. 670 05 39 32 - 670 05 39 33**

**Ctra. CM 4133, km.0,500 - CONSUEGRA**



**PRODUCTOS DE LIMPIEZA Y HOSTELERÍA**

**Prolimpia EL CASTILLO, S.L.**

**¡Y PARA EL HOGAR!**  
VISITE NUESTRA TIENDA,  
DONDE LA MAYOR SELECCIÓN  
DE PRODUCTOS DE DROGUERÍA  
Y PERFUMERÍA CON LAS  
MEJORES MARCAS DEL  
MERCADO AL MEJOR PRECIO

**FABRICACIÓN Y DISTRIBUCIÓN DE PRODUCTOS DE LIMPIEZA PARA LA  
INDUSTRIA, HOSTELERÍA Y COLECTIVIDADES**

**C/ Imperio Romano, 15 (Entrada por C/ Equites, 2) - CONSUEGRA - Tel. 925 482 077**



**Editorial MIC**  
**987 27 27 27**  
[www.editorialmic.com](http://www.editorialmic.com)





*Rooibos*  
*El secreto de África*



[WWW.TCOMPANYSHOP.COM](http://WWW.TCOMPANYSHOP.COM)

# #AislamientoTérmico

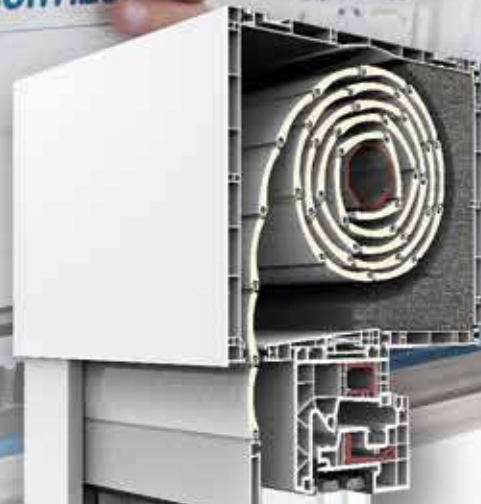
Euro Premier ahora es fabricante de la Persiana CORTIZO Isolation, el cajón de persiana que ofrece el mejor aislamiento térmico del mercado.



**CORTIZO**

INSTALADOR OFICIAL

Ventanas de Aluminio  
Ventanas de PVC  
Panel Composite  
Muro Cortina  
Doble Acristalamiento  
Mamparas de baño  
Mosquiteras  
Barandillas de vidrio  
Puertas de vidrio  
Vidrio inteligente  
Pérgolas



SHOWROOM  
PARA VER TODOS  
NUESTROS PRODUCTOS

